

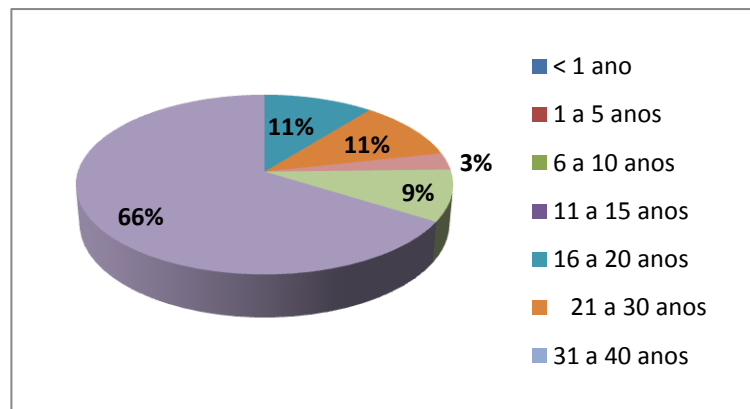
Demonstrativo mensal de Indicadores Hospitalares
Comissão de Controle de Infecção Hospitalar – FHOP/HMSFA

• **Mês/ano: Janeiro/2015**

- > Total de internações no mês: 65
- > Internações SUS: 61
- > Internações por Convênio/particular: 4
- > Óbitos: 03
- > Transferências realizadas: 04
- > Taxa de mortalidade institucional: 4,61%
- > Taxa de ocupação média: 18,47% dos leitos ocupados
- > Taxa de ocupação diária: 6,09 leitos/dia
- > Taxa de permanência: 2,90 dias/paciente
- > Média de internações/dia: 2,09 internações/dia

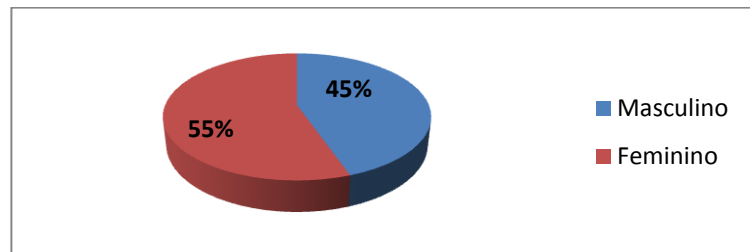
Distribuição de internações por faixa etária:

- < 1 ano: 00
- 1 a 5 anos: 00
- 6 a 10 anos: 00
- 11 a 15 anos: 00
- 16 a 20 anos: 07
- 21 a 30 anos: 07
- 31 a 40 anos: 00
- 41 a 50 anos: 02
- 51 a 60 anos: 06
- Mais de 60 anos: 43



Distribuição de internações por gênero:

- Masculino: 29
- Feminino: 36



Distribuição de internações por especialidade:

- Clínica médica (CM): 47
- Clínica cirúrgica (CC): 10
- Clínica pediátrica (CP): 00
- Obstetrícia (OB): 08
- Cirurgia ginecológica (CG): 00
- Cirurgia ortopédica (ORT): 00

