

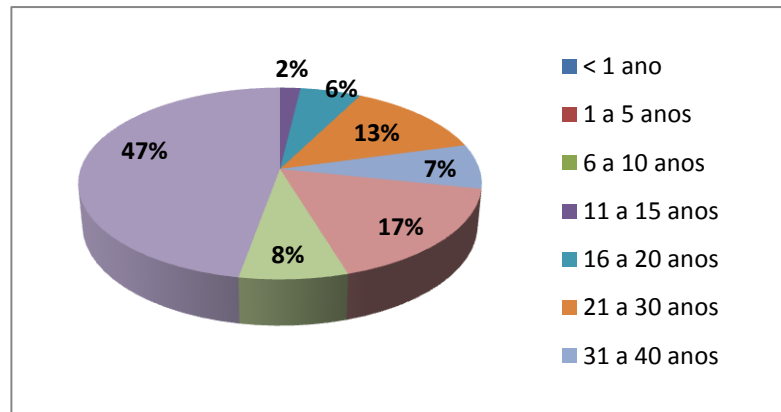
Demonstrativo mensal de Indicadores Hospitalares
Comissão de Controle de Infecção Hospitalar – FHOP/HMSFA

• **Mês/ano: Julho/2015**

- > Total de internações no mês: 52
- > Internações SUS: 52
- > Internações por Convênio/particular: 00
- > Óbitos: 04
- > Transferências realizadas: 05
- > Taxa de mortalidade institucional: 7,69%
- > Taxa de ocupação média: 15,93% dos leitos ocupados
- > Taxa de ocupação diária: 5,25 leitos/dia
- > Taxa de permanência: 3,17 dias/paciente
- > Média de internações/dia: 1,67 internações/dia

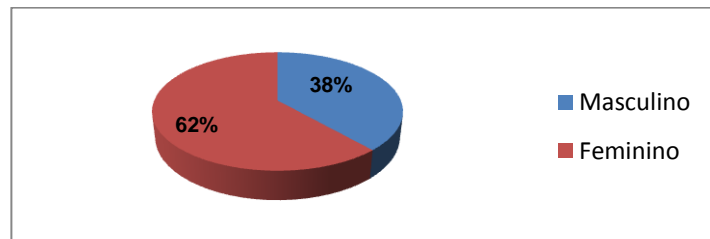
Distribuição de internações por faixa etária:

- < 1 ano: 00
- 1 a 5 anos: 00
- 6 a 10 anos: 00
- 11 a 15 anos: 01
- 16 a 20 anos: 03
- 21 a 30 anos: 07
- 31 a 40 anos: 04
- 41 a 50 anos: 09
- 51 a 60 anos: 04
- Mais de 60 anos: 25



Distribuição de internações por gênero:

- Masculino: 20
- Feminino: 32



Distribuição de internações por especialidade:

- Clínica médica (CM): 28
- Clínica cirúrgica (CC): 11
- Clínica pediátrica (CP): 00
- Obstetrícia (OB): 07
- Cirurgia ginecológica (CG): 06
- Cirurgia ortopédica (ORT): 00

