

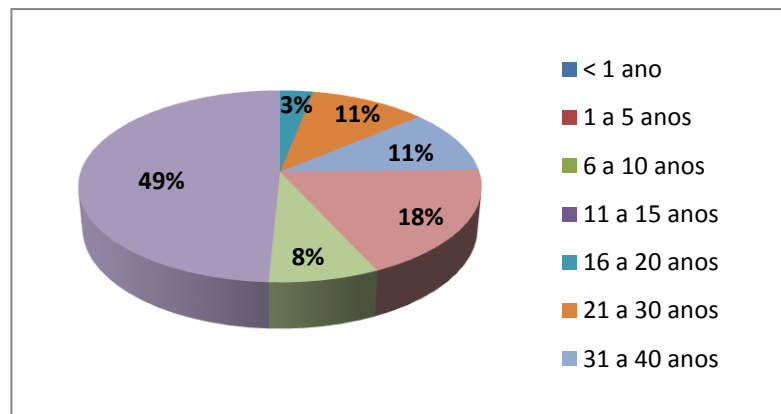
Demonstrativo mensal de Indicadores Hospitalares
Comissão de Controle de Infecção Hospitalar – FHOP/HMSFA

• **Mês/ano: Maio/2015**

- > Total de internações no mês: 65
- > Internações SUS: 60
- > Internações por Convênio/particular: 04
- > Óbitos: 02
- > Transferências realizadas: 04
- > Taxa de mortalidade institucional: 3,07%
- > Taxa de ocupação média: 23,94% dos leitos ocupados
- > Taxa de ocupação diária: 7,9 leitos/dia
- > Taxa de permanência: 3,77 dias/paciente
- > Média de internações/dia: 2,09 internações/dia

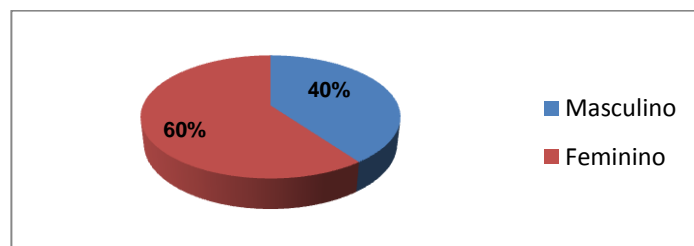
Distribuição de internações por faixa etária:

- < 1 ano: 00
- 1 a 5 anos: 00
- 6 a 10 anos: 00
- 11 a 15 anos: 00
- 16 a 20 anos: 02
- 21 a 30 anos: 07
- 31 a 40 anos: 07
- 41 a 50 anos: 12
- 51 a 60 anos: 05
- Mais de 60 anos: 32



Distribuição de internações por gênero:

- Masculino: 26
- Feminino: 39



Distribuição de internações por especialidade:

- Clínica médica (CM): 39
- Clínica cirúrgica (CC): 16
- Clínica pediátrica (CP): 00
- Obstetrícia (OB): 05
- Cirurgia ginecológica (CG): 05
- Cirurgia ortopédica (ORT): 00

